

MEGAMUX-16EN

Multiplexer inwersyjny, obudowa 19"
10/100/1000 Mbit/s Ethernet / 16x E1 2.048 Mbit/s.



MEGAMUX-16EN

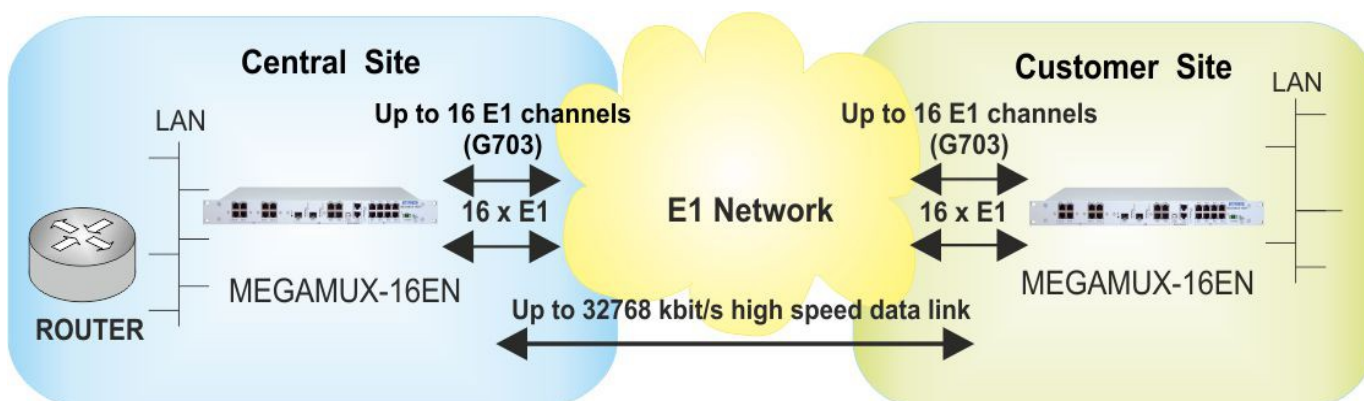
- Połączenie sieci Ethernet poprzez zgrupowany do 32.768 Mbit/s strumień szesnastu kanałów E1.
- Wbudowany sześcioportowy przełącznik Ethernet z tablicą 1000 adresów MAC.
- Możliwość definicji do 64 sieci VLAN w celu tworzenia niezależnych kanałów transmisji.
- Automatyczne wykrywanie uszkodzenia połączenia E1 i jego dezaktywacja
- Zarządzanie SNMP, WWW, TELNET, obsługa SMTP, SMTP
- Obsługa mechanizmów QoS
- Opcjonalne zasilanie redundantne

MEGAMUX-16EN realizuje połączenie sieci 10/100/1000 Mbit/s LAN Ethernet poprzez inwersyjne zwielokrotnienie szesnastu kanałów E1 2.048 Mbit/s w jeden logiczny kanał o przepływności 32.768 Mbit/s. Łączenie strumieni E1 we wspólny kanał transmisyjny odbywa się na zasadzie inwersyjnej multipleksacji z wbudowanymi mechanizmami adaptującymi różnice w czasach transportu pakietów poprzez poszczególne łącza.

Uszkodzenie pojedynczego kanału E1 niezależnie od kierunku powoduje jego automatyczne wykluczenie z użytku. W przypadku ponownego przywrócenia sprawności łącza urządzenie automatycznie wykrywa ten stan ponownie przywracając ruch w kanale.

Urządzenie **MEGAMUX-16EN** posiada sześcioportowy przełącznik Ethernet (4 porty elektryczne 10/100/1000 Mbit/s RJ-45 Ethernet, oraz 2 porty SFP 1 Gbit/s Ethernet) z funkcjami „flow control”, „autocrossover”, obsługą sieci wirtualnych VLAN, oraz mechanizmów QoS. Na portach przełącznika możliwe jest przydzielanie dostępnego pasma transmisji. Dostępny kanał transmisji stworzony z multipleksowanych strumieni E1 może zostać podzielony z wykorzystaniem mechanizmów wirtualnych sieci VLAN.

Typową aplikację przedstawia rysunek poniżej.



Multiplexer **MEGAMUX-16EN** zasilany jest z napięcia stałego od 36 do 60V lub z zasilacza zewnętrznego dołączanego do urządzenia w przypadku napięcia przemiennego 230V AC. Urządzenie może zostać opcjonalnie wyposażone w zasilanie redundantne (dodatkowe złącze zasilania 230V AC).

PARAMETRY	
Multipleksacja <ul style="list-style-type: none">• Liczba kanałów E1 do 16• Maksymalna różnica opóźnień pomiędzy kanałami E1 do 50 ms• Minimalna strata pasma w kanałach E1 dla ramek Ethernet 1500 bajtów < 1%	Zarządzanie <ul style="list-style-type: none">• SNMP• Protokół HTTP i przeglądarka WWW jako aplikacja zarządzania• SMTP -wysyłanie e-mail w przypadku awarii• Telnet
Porty liniowe <ul style="list-style-type: none">• Zgodne z G.703 2048kbit/s• 120 Ω para symetryczna• Kod liniowy HDB-3• Zegar wewnętrzny 2048 kHz 50 ppm lub odtworzony z interfejsu• Złącza RJ-45	Porty Ethernet <ul style="list-style-type: none">• Szybkość transmisji 1000/100/10 Mbit/s (1000 Mbit/s dla portów SFP)• Funkcja „autocrossover” MDI, MDI-X• Obsługa mechanizmów QoS• Wsparcie dla sieci VLAN, IEEE 802.1q, IEEE 802.1QinQ• Złącze 4 x RJ-45, 2x SFP
Wymiary <ul style="list-style-type: none">• Obudowa 483 x 170 x 44 mm• Przystosowana do montażu w szafie 19”• Waga do 2,5 kg	Zasilanie <ul style="list-style-type: none">• Zakres napięć zasilania 36 do 60V DC• Zewnętrzny dołączany zasilacz 230VAC/48VDC• Pobór mocy do 17W

BITSTREAM Sp. z o.o.
ul. Mełgiewska 7/9, 20-209 Lublin, Poland
Tel. +48 81 743 86 43, Fax +48 81 442 02 98
info@bitstream.com.pl
www.bitstream.com.pl