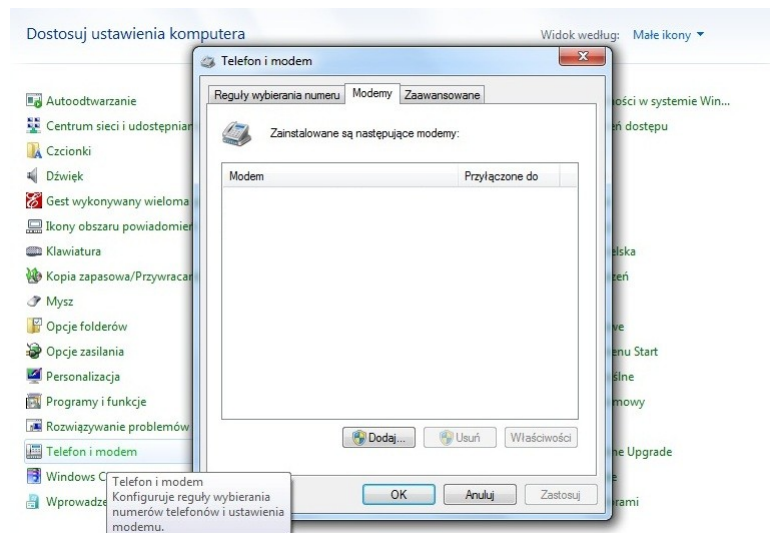


Konfigurowanie PPP dla Windows 7

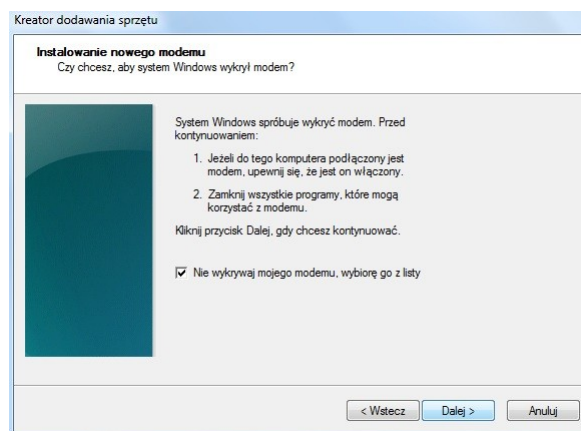
Poniżej znajduje się instrukcja konfiguracji połączenia PPP wykonana dla systemu Windows 7.

Otwieramy okno „Telefon i modem” z „Panelu sterowania” i przechodzimy do zakładki „Modemy” widoczne na Rys 1.

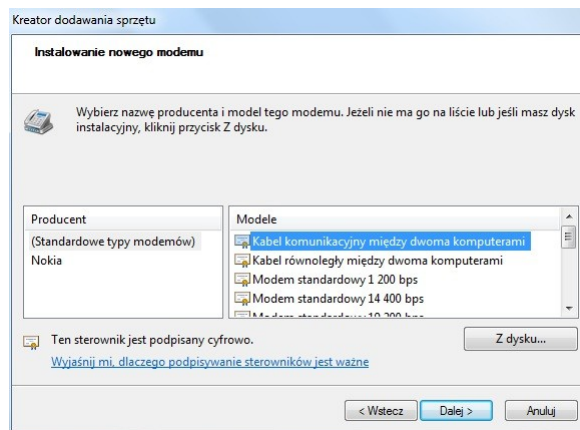


Klikamy na przycisk „Dodaj” by dodać nowy modem.

W pierwszym oknie kreatora zaznaczamy dostępną opcję by określony modem dodać z listy.

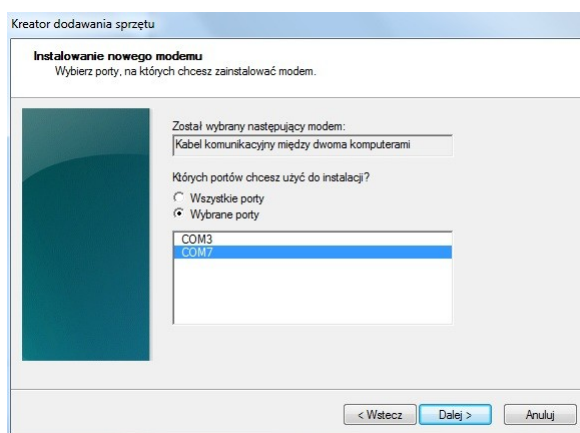


Na Rys 3. mamy pokazane okno wyboru określonego typu modemu. Z listy standardowej wybieramy modem: **Kabel komunikacyjny między dwoma komputerami.**

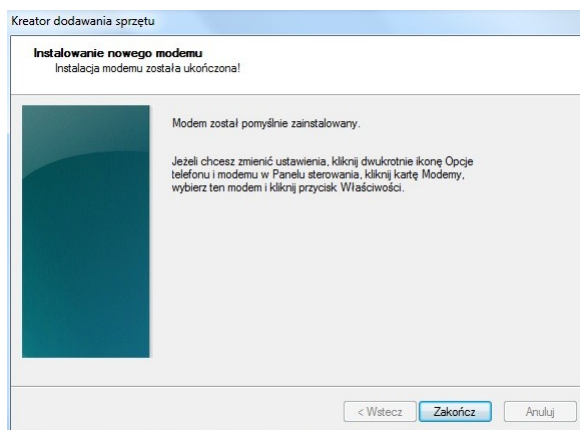


Okno wyboru rodzaju modemu.

Przechodzimy dalej i w następnym oknie wybieramy port COM z którego będzie nawiązywane połączenie.

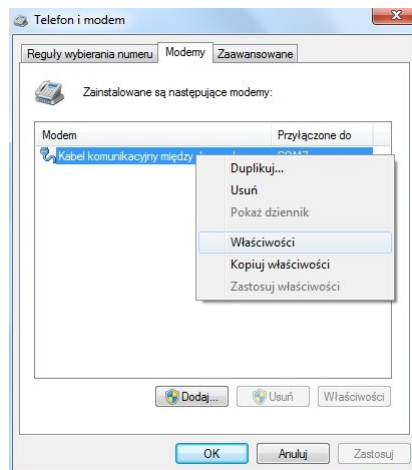


Okno wyboru portu komunikacyjnego COM.



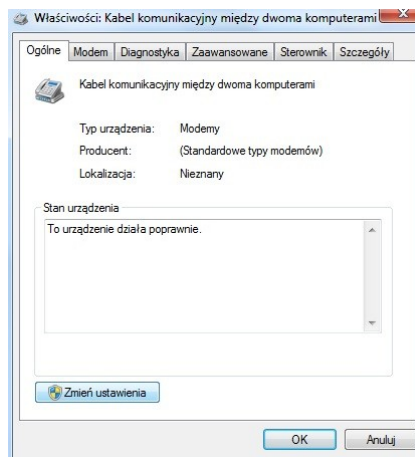
Zakończenie dodawania modemu.

Po zakończeniu dodawania modemu w oknie z Rys 1. pojawi się nam modem. Klikamy PPM na tą pozycję i wybieramy „Właściwości”.



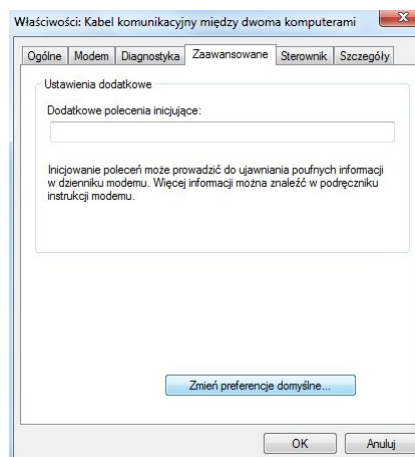
Poprawne dodanie nowego modemu.

W nowym oknie w zależności od ustawień systemu może się pojawić konieczność odblokowania możliwości dokonywania zmian w tym oknie. Konieczne jest wtedy kliknięcie na przycisk „Zmiana ustawień”.



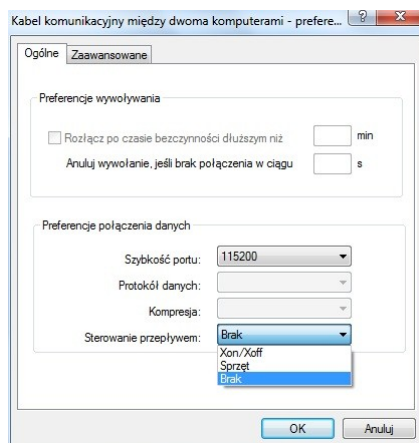
Okno właściwości modemu zakładka Ogólne.

Przechodzimy następnie do zakładki „Zaawansowane”, gdzie klikamy na przycis „Zmień preferencje domyślne ...”.



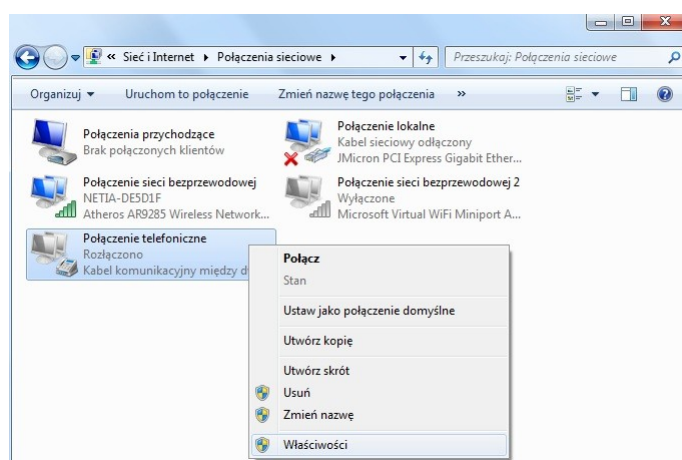
Okno właściwości modemu zakładka Zaawansowane.

W nowym oknie ustawiamy szybkość portu na 115200 oraz wyłączamy sterowanie przepływem.



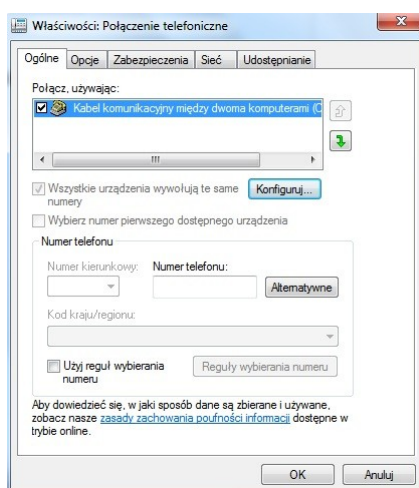
Preferencje domyślne kabla komunikacyjnego.

Po zapamiętaniu zmian przechodzimy do okna „Połączenia sieciowe” gdzie powinno pojawić się nasze nowe połączenie. Klikamy PPM i wybieramy właściwości by skonfigurować połączenie.



Okno połączeń sieciowych.

W nowym oknie właściwości połączenia w zakładkę „Ogólne” zaznaczamy nasz dodany modem i klikamy na przycisk „Konfiguruj...”.



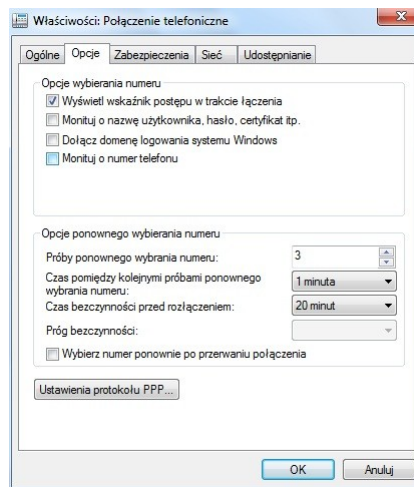
Właściwości połączenia telefonicznego – zakładka Ogólne.

W oknie konfiguracji modemu odznaczamy wszystkie opcje oraz ustawiamy szybkość na 115200.



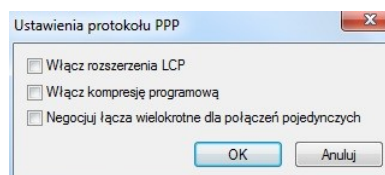
Konfiguracja modemu.

Przechodzimy następnie do zakładki „Opcje” i odznaczamy opcje tak jak na Rys . Następnie klikamy na przycisk „Ustawienia protokołu PPP ...”.



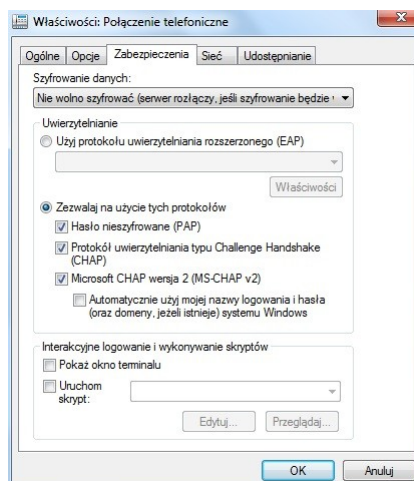
Właściwości połączenia telefonicznego – zakładka Opcje.

Odznaczamy wszystkie opcje w ustawieniach protokołu PPP.



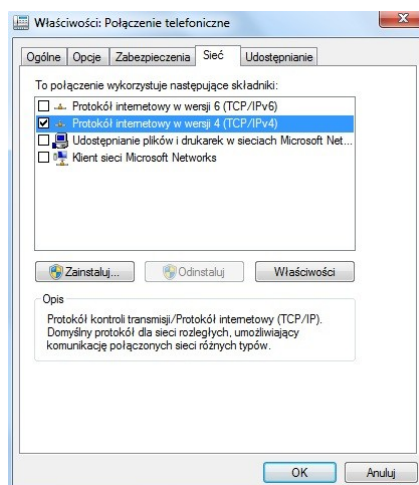
Ustawieniach protokołu PPP.

Przechodzimy następnie do zakładki „Zabezpieczenia” i wyłączamy szyfrowanie danych.



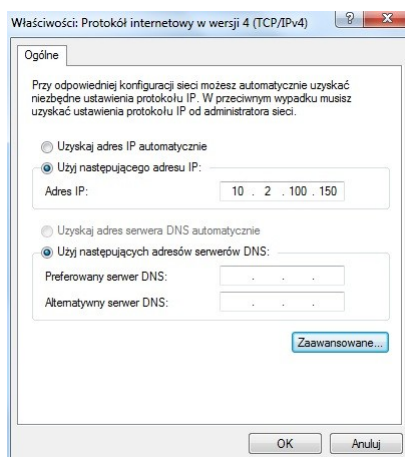
Właściwości połączenia telefonicznego – zakładka Zabezpieczenia.

Przechodzimy następnie do zakładki „Sieć” gdzie wybieramy „Protokół internetowy w wersji 4 (TCP/IPv4)” i klikamy na właściwości.



Właściwości połączenia telefonicznego – zakładka Sieć.

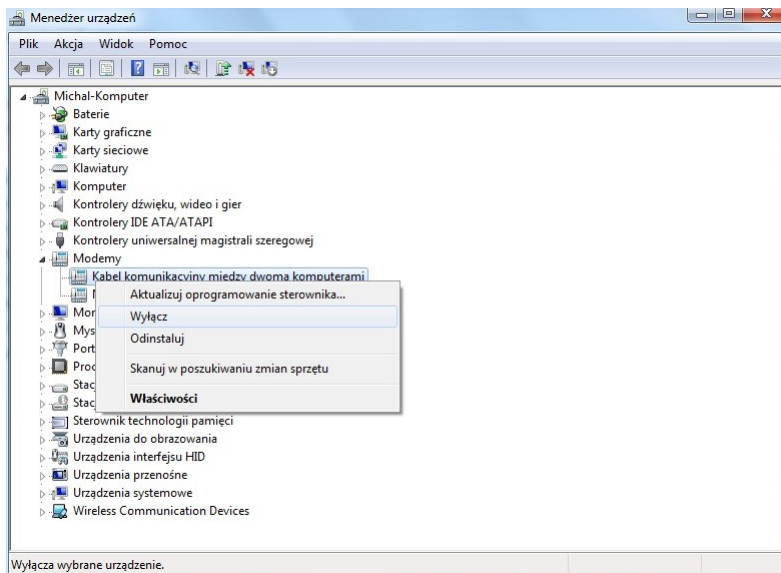
W nowym oknie ustawiamy odpowiedni adres IP dla naszego połączenia.



Właściwości protokołu internetowego w wersji 4 (TCP/IPv4).

Po zapamiętaniu zmian pozostaje nam uruchomienie połączenia.

Może zdarzyć się przypadek, że nie będziemy mogli połączyć się poprzez konsole RS232 z rządem. Należy wtedy wyłączyć nasz modem kabel komunikacyjny między dwoma komputerami.

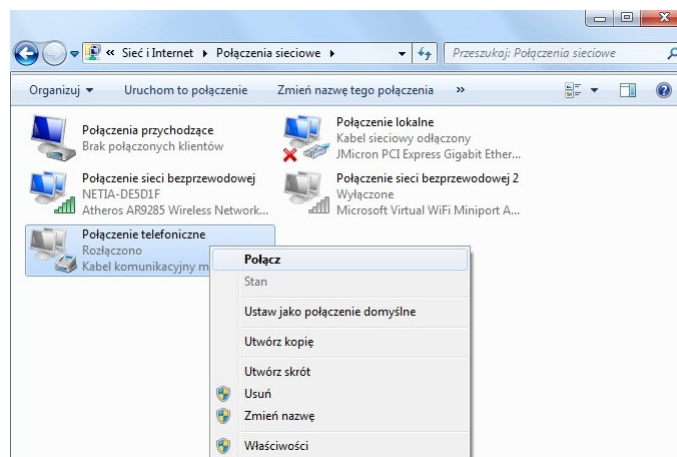


Manager urządzeń – wypaczenie modemu.

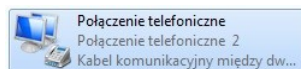
Po połączeniu się z urządzeniem wykonujemy poniższą komendę by uaktywnić połączenie PPP z szybkością 115200.

```
>ppp 115200
Połączenie ppp uaktywnione (115200) ...
```

Po rozłączeniu konsoli i włączeniu naszego modemu w Managerze Urządzeń możemy połączyć się za pomocą naszego połączenia.



Okno połączeń sieciowych – wywołanie połączenia.



Nawiązane połączenie PPP z urządzeniem.