

METIS

Przełącznik Ethernet 10/100Mbit/s z jednym portem optycznym



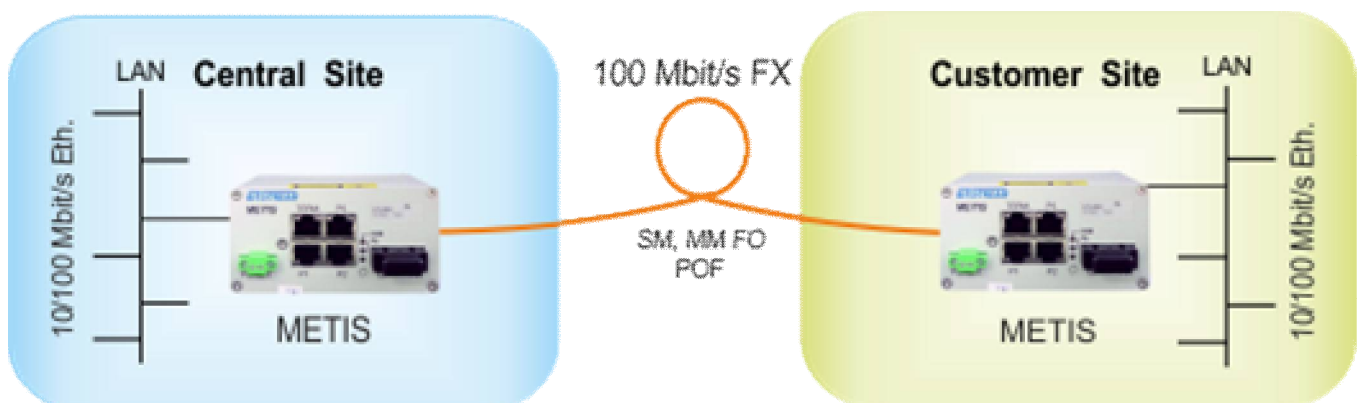
METIS

- Połączenie sieci LAN Ethernet 10/100 Mbit/s poprzez jeden lub dwa porty optyczne
- Możliwość pracy w strukturze magistrali
- Wbudowany pięcioportowy przełącznik Ethernet z tablicą 1000 adresów MAC
- Możliwość definicji do 15 sieci VLAN w celu tworzenia niezależnych kanałów transmisji
- Możliwość ograniczenia pasma na portach Ethernet
- Konfigurowalny poprzez port szeregowy RS-232

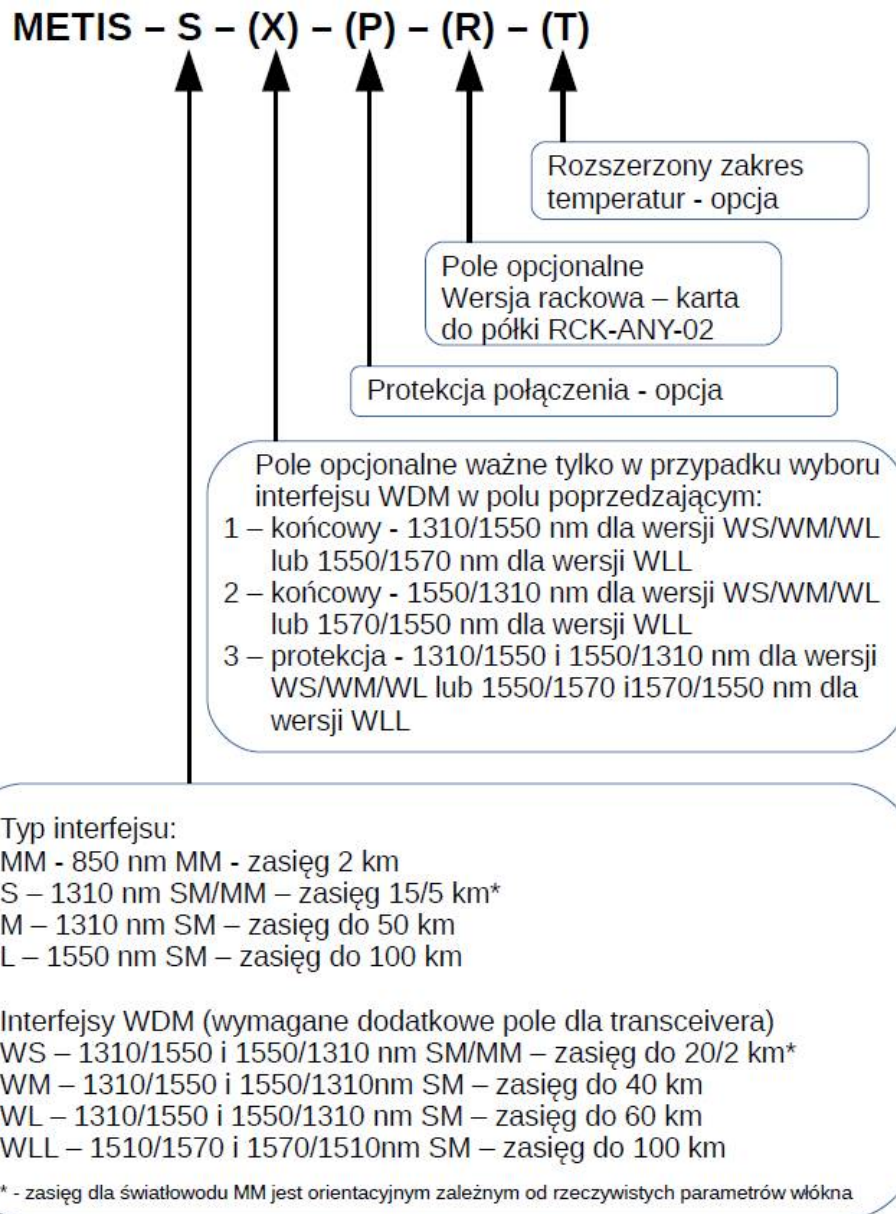
METIS jest pięcioportowym przełącznikiem ramek Ethernet wyposażonym w trzy porty elektryczne oraz jeden lub dwa porty optyczne. Wbudowane mechanizmy zaawansowanej konfiguracji VLAN, jak również ograniczania ruchu dla każdego portu Ethernet pozwalają rozdzielić dostępne pasmo dla kilku użytkowników bez dodatkowych urządzeń.

Bogaty wybór dostępnych interfejsów światłowodowych, dla światłowodów jednomodowych, wielomodowych oraz plastikowych (Polymer Optical Fibers) poszerza możliwy zakres zastosowań. Urządzenie dostępne jest również jako karta do półki telekomunikacyjnej RCK-ANY-02.

Typową aplikacją przedstawia rysunek poniżej.



PARAMETRY	
Porty Ethernet <ul style="list-style-type: none">• Szybkość transmisji 10/100 Mbit/s• Funkcja kontroli przepływu• Funkcja „autocrossover” MDI, MDI-X• Wsparcie dla sieci VLAN, IEEE 802.1q• Sygnalizacja poprawności połączenia• Złącze 3x RJ-45	Porty optyczne <ul style="list-style-type: none">• SM, MM, WDM, 1310nm, 1550nm,• Typ włókna 9/125um, 62,5/125um, 980/1000um• Złącze SC,• Zasięgi zależnie od typu portu optycznego 15km, 50km, 120km (1550nm), 20km WDM, 40km WDM, 60km WDM• Funkcja „Link Fault Pass Through”
Konfiguracja <ul style="list-style-type: none">• Poprzez port terminala RJ-45 (9600, N, 8, 1) – konfiguracja	Parametry fizyczne <ul style="list-style-type: none">• Temperatura pracy:<ul style="list-style-type: none">- wersja komercyjna: +5 ÷ +40°C- wersja przemysłowa (T): -40 ÷ +70°C• Obudowa 103x77x53mm• Waga do 0,3 kg
	Zasilanie <ul style="list-style-type: none">• Zakres napięć zasilania 12V DC do 60V DC• Zewnętrzny dołączany zasilacz 230VAC/48VDC• Pobór mocy do 3W



Przykład oznaczenia:

METIS-WM-3-R – przełącznik METIS z interfejsem WDM 40km w wersji przelotowej z dwoma transceiverami – karta do półki telekomunikacyjnej RC-ANY-02

BITSTREAM Sp. z o.o.
ul. Mełgiewska 7/9, 20-209 Lublin, Poland
Tel. +48 81 743 86 43, Fax +48 81 442 02 98
info@bitstream.com.pl
www.bitstream.com.pl