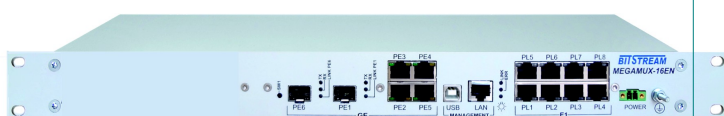


MEGAMUX-8EN

MULTIPLEKSER INWERSYJNY, Obudowa 19"
10/100/1000 Mbit/s Ethernet / 8x E1 2.048 Mbit/s.



MEGAMUX-8EN

- Połączenie sieci Ethernet poprzez zgrupowany do 16.384 Mbit/s strumień ośmiu kanałów E1.
- Wbudowany sześcioportowy przełącznik Gigabit Ethernet (4x RJ45 + 2x SFP)
- Możliwość definicji do 64 sieci VLAN w celu tworzenia niezależnych kanałów transmisji.
- Automatyczne wykrywanie uszkodzenia połączenia E1 i jego dezaktywacja
- Zarządzanie SNMP, WWW, SMTP, TELNET, SNTF.
- Obsługa mechanizmów QoS
- Opcjonalne zasilanie redundantne (dodatkowe złącze zasilania 230V AC)

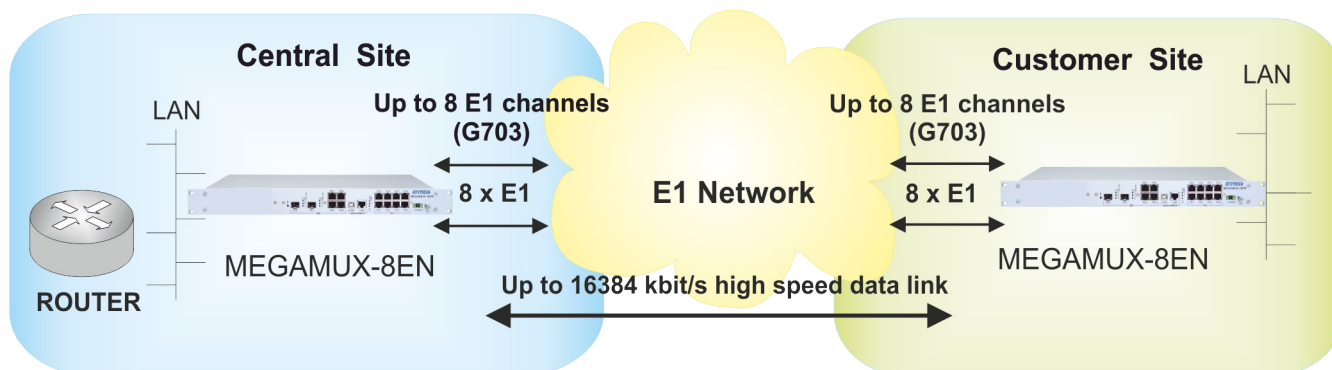
MEGAMUX-8EN realizuje połączenie sieci 10/100/1000 Mbit/s LAN Ethernet poprzez inwersyjne zwielokrotnienie ośmiu kanałów E1 2.048 Mbit/s w jeden logiczny kanał o przepływności 16.384 Mbit/s. Łączenie strumieni E1 we wspólny kanał transmisyjny odbywa się na zasadzie inwersyjnej multipleksacji z wbudowanymi mechanizmami adaptującymi różnice w czasach transportu pakietów poprzez poszczególne łącza.

Uszkodzenie pojedynczego kanału E1 niezależnie od kierunku powoduje jego automatyczne wykluczenie z użytku. W przypadku ponownego przywrócenia sprawności łącza urządzenie automatycznie wykrywa ten stan ponownie przywracając ruch w kanale.

Urządzenie **MEGAMUX-8EN** posiada sześcioportowy przełącznik Ethernet (4 porty elektryczne 10/100/1000 Mbit/s RJ-45 Ethernet, oraz 2 porty SFP 1 Gbit/s Ethernet) z funkcjami „flow control”, „autocrossover”, obsługą sieci wirtualnych VLAN, oraz mechanizmów QoS (filtracja transmisji na podstawie priorytetu portu Ethernet, priorytetu tagu VLAN, adresu MAC lub nagłówka IP). Na portach przełącznika możliwe jest przydzielanie dostępnego pasma transmisji. Dostępny kanał transmisji strumienia danych Ethernet może zostać podzielony na do 64 niezależnych kanałów transmisji z wykorzystaniem mechanizmów wirtualnych sieci VLAN (802.1Q oraz QinQ) lub pozostać transparentny dla urządzenia.

Multiplekser zasilany jest z napięcia stałego od 36 do 60V lub z zasilacza zewnętrznego dołączanego do urządzenia w przypadku napięcia przemiennego. Całkowity pobór mocy przez urządzenie nie przekracza 17 Watów. Urządzenie może zostać opcjonalnie wyposażone w zasilanie redundantne (dodatkowe złącze zasilania 230V AC).

Typową aplikację przedstawia rysunek poniżej.



Wbudowanie serwera HTTP, serwera TELNET oraz agenta SNMP pozwala na swobodną konfigurację parametrów urządzenia poprzez standardową przeglądarkę WWW oraz stałe monitorowanie uszkodzeń z poziomu dowolnych platform zarządzania wyposażonych w protokół SNMP. Dodatkowo wbudowana obsługa protokołu SMTP pozwala na powiadamianie operatora pocztą elektroniczną w przypadku wystąpienia awarii w systemie.

PARAMETRY	
Multipleksacja <ul style="list-style-type: none">• Liczba kanałów E1 do 16• Maksymalna różnica opóźnień pomiędzy kanałami E1 do 50 ms• Minimalna strata pasma w kanałach E1 dla ramek Ethernet 1500 bajtów < 1%	Zarządzanie <ul style="list-style-type: none">• SNMP• Protokół HTTP i przeglądarka WWW jako aplikacja zarządzania• SMTP -wysyłanie e-mail w przypadku awarii• Telnet• Dedykowany port Ethernet do zarządzania• Implementacja G.826.
Porty liniowe <ul style="list-style-type: none">• Zgodne z G.703, 2048kbit/s• 120 Ω para symetryczna• Kod liniowy HDB-3• Zegar wewnętrzny 2048 kHz 50 ppm lub odtworzony z interfejsu• Złącza RJ-45• Pętla testowa, zdalna i lokalna	Porty Ethernet <ul style="list-style-type: none">• Szybkość transmisji 1000/100/10 Mbit/s (1000 Mbit/s dla portów SFP)• Funkcja „autocrossover” MDI, MDI-X• Obsługa mechanizmów QoS• Wsparcie dla sieci VLAN, IEEE 802.1q, IEEE 802.1QinQ• Złącze 4 x RJ-45, 2x SFP• Pętla testowa
Wymiary <ul style="list-style-type: none">• Obudowa 483 x 170 x 44 mm• Przystosowana do montażu w szafie 19”• Waga do 2,5 kg	Zasilanie <ul style="list-style-type: none">• Zakres napięć zasilania: 36 do 60V DC• Zewnętrzny dołączany zasilacz 230VAC/48VDC• Pobór mocy do 17W• Opcjonalne zasilanie redundantne

BITSTREAM Sp. z o.o.
ul. Mełgiewska 7/9, 20-209 Lublin, Poland
Tel. +48 81 743 86 43, Fax +48 81 442 02 98
info@bitstream.com.pl
www.bitstream.com.pl